

PLANO DE AERODROMO

MARGARITA

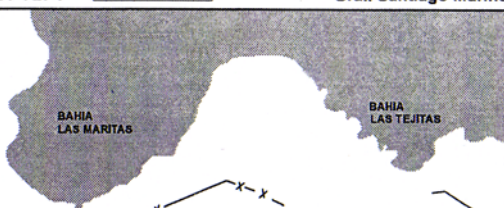
10° 54' 45" N
63° 57' 59" W

ELEV 72FT

TWR 118.6
SMC 121.9
Emerg 121.5

Intl del Caribe
Gral. Santiago Mariño

RWY	DIRECCION	THR	RESISTENCIA
09	091°	10°54'34.96"N 63°58'51.06"W	PCN 57F/A/W/T
27	271°	10°54'55.95"N 63°57'08.46"W	
09L	271°	10°54'44.26"N 63°58'36.13"W	
27R	271°	10°55'00.29"N 63°57'17.74"W	



ELEVACIONES EN PIES / ELEVATIONS IN FT.

DIMENSIONES EN METROS / DISTANCES IN METERS.

MARCACIONES MAGNETICA / BEARING ARE MAGNETIC.

MARGARITA
MTA --- 114.1
DME --- CH88X
105503.7N 635747.4W

AREA RESTR.

CUART. MILITAR

BOMBEROS

HELIP.

SUB-EST. ELECTRICA

TERM. INTL.

TERM. NAC.

ADMIN. MILITAR

TWR / ABN

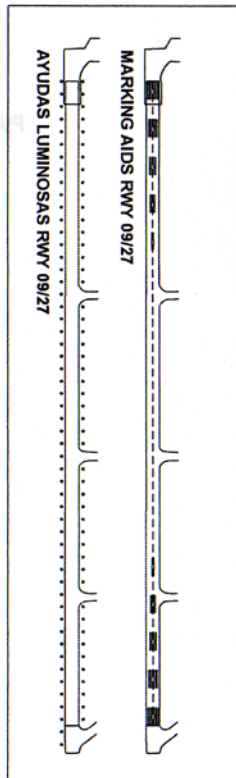
F.A. VENEZOLANA

AREA ADMIN.

ARP ELEV 45'

EST. METEOROLOG.

PAPI ELEV 72'



NO VALIDO PARA USO EN VUELO REAL / NOT FOR REAL FLIGHT USE

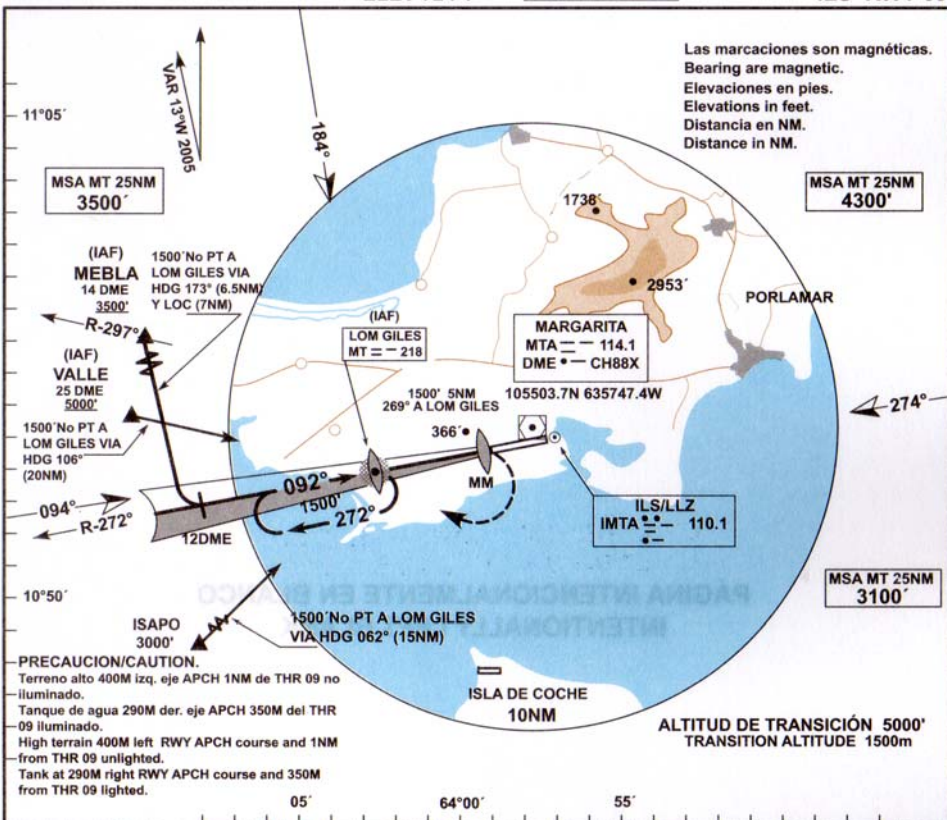
CARTA DE APROXIMACIÓN POR INSTRUMENTOS

ELEV 72 FT

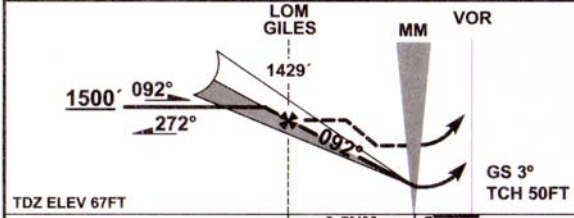
ATIS/ 114.1
APP/ 119.9, 121.5
TWR/ 118.6, 121.9

MARGARITA
INTL Del Caribe
Gral. Santiago Mariño
ILS RWY 09

Las marcaciones son magnéticas.
Bearing are magnetic.
Elevaciones en pies.
Elevations in feet.
Distancia en NM.
Distance in NM.



PRECAUCION/CAUTION.
Terreno alto 400m izq. eje APCH 1NM de THR 09 no iluminado.
Tanque de agua 290M der. eje APCH 350M del THR 09 iluminado.
High terrain 400m left RWY APCH course and 1NM from THR 09 unlighted.
Tank at 290m right RWY APCH course and 350M from THR 09 lighted.



APROXIMACION FRUSTRADA. MISSED APPROACH.
Ascienda a 500FT vire a la derecha en ascenso a 1500FT a LOM GILES para espera o siga instrucciones del ATC.
Climb to 500FT right turn climbing to 1500FT to LOM GILES for holding or as cleared.

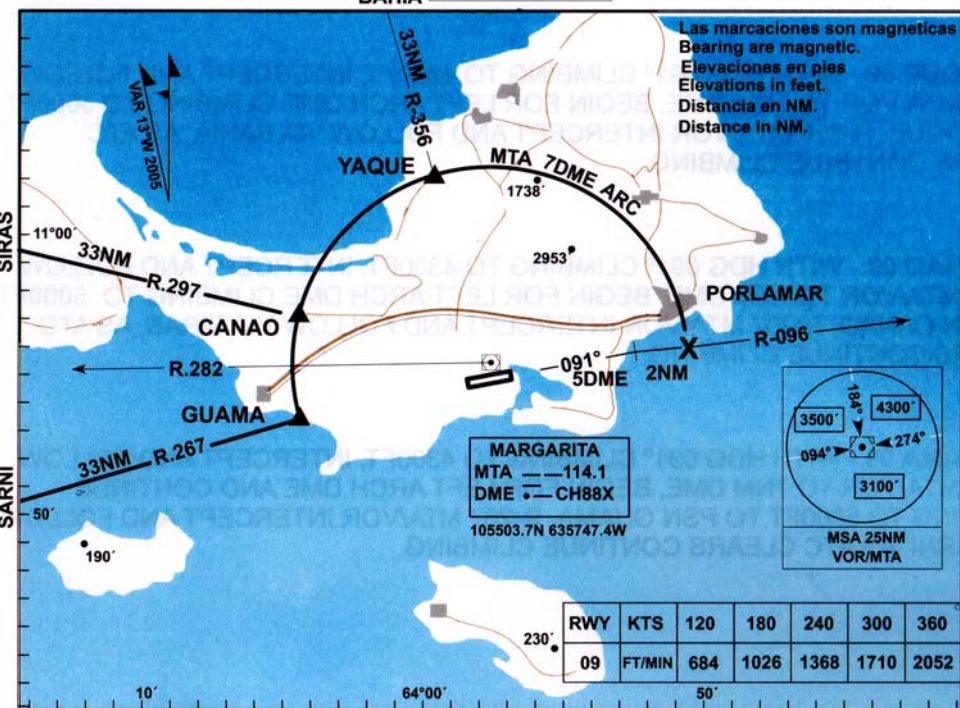
ATERRIZAJE DIRECTO (STRAIGHT IN) RWY 09				CIRCUITO (CIRCLING)		
ILS	ILS (MM out)	LLZ (GS out)	KTS MAX	OCA (H)	vis	
DA (H) 274' (207')	DA (H) 324' (257')	OCA (H) 480' (413')				
A			90	560' (488')	1.6 KM	
B	1.2 KM	1.6 KM	120	560' (488')	1.6 KM	
C			140	660' (588')	2.4 KM	
D			165	660' (588')	3.2 KM	

Vel. sobre Tierra (Gnd speed) - KTS	60	90	120	150	180
GS 3.00° FT/MIN	324	486	647	809	970

FAF-MAP (3.5NM) LOM GILES - MM	3:30	2:20	1:45	1:24	1:10
--------------------------------	------	------	------	------	------

NO VALIDO PARA USO EN VUELO REAL / NOT FOR REAL FLIGHT USE

BWSG IACZ



1- YAQUE 09.- CON RUMBO 091° EN ASCENSO A 4300F T ,
INTERCEPTE Y SIGA R-096 VOR/MTA A 7NM DME, INICIE POR LA
IZQUIERDA ARCO/DME Y CONTINUE ASCENSO A 5000FT A
PSN YAQUE, INTERCEPTE Y SIGA R-356 VOR/MTA VIA BAHIA
CONTINUE ASCENSO SEGUN INSTRUCCIONES DEL ATC.

1- CANAO 09.- CON RUMBO 091° EN ASCENSO A 4300FT,
INTERCEPTE Y SIGA R-096 VOR/MTA A 7NM DME, INICIE POR LA
IZQUIERDA ARCO/DME Y CONTINUE ASCENSO A 5000FT A
PSN CANAO, INTERCEPTE Y SIGA R-297 VOR/MTA VIA SIRAS.
CONTINUAR ASCENSO SEGUN INSTRUCCIONES DEL ATC.

1- GUAMA 09.- CON RUMBO 091° EN ASCENSO A 4300FT,
INTERCEPTE Y SIGA R-096 VOR/MTA A 7NM DME, INICIE POR
LA IZQUIERDA ARCO/DME Y CONTINUE ASCENSO A 5000FT A
PSN GUAMA, INTERCEPTE Y SIGA R-267 VOR/MTA VIA
SARNI CONTINUAR ASCENSO SEGUN INSTRUCCIONES DEL ATC.

**CARTA DE SALIDA
NORMALIZADA - VUELO
POR INSTRUMENTOS (SID)**

TWR 118.6
APP 119.9
ACC 126.0 128.1

MARGARITA/INTL Del Caribe

Gral. Santiago Mariño

SID RWY 27

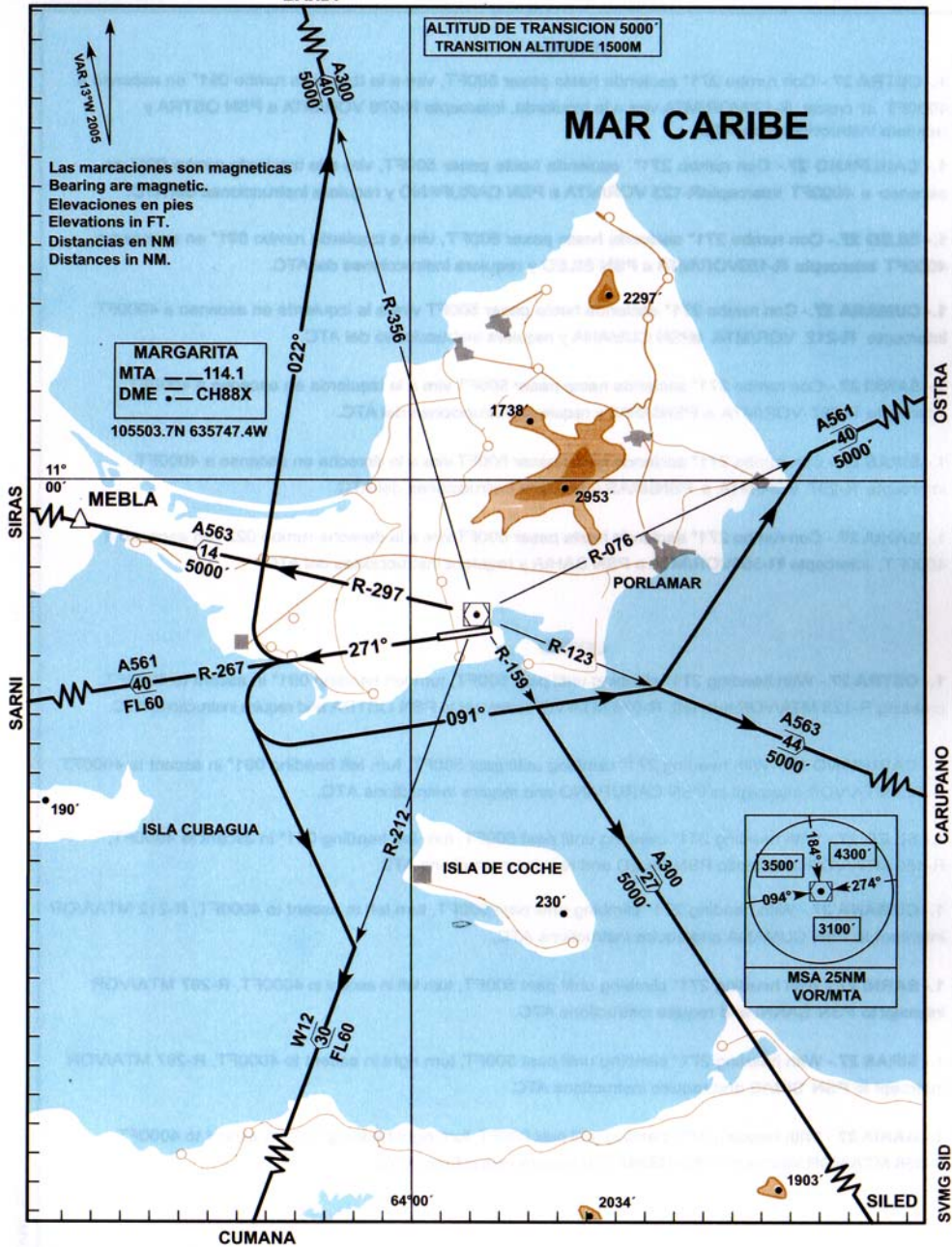
BAHIA

ALTITUD DE TRANSICION 5000'
TRANSITION ALTITUDE 1500M

MAR CARIBE

Las marcaciones son magneticas
Bearing are magnetic.
Elevaciones en pies
Elevations in FT.
Distancias en NM
Distances in NM.

MARGARITA
MTA --- 114.1
DME --- CH88X
105503.7N 635747.4W



NO VALIDO PARA USO EN VUELO REAL / NOT FOR REAL FLIGHT USE

**CARTA DE SALIDA
NORMALIZADA - VUELO
POR INSTRUMENTOS (SID)**

TWR 118.6
APP 119.9
ACC 126.0 128.1

MARGARITA/INTL Del Caribe

Gral. Santiago Mariño

SID RWY 09

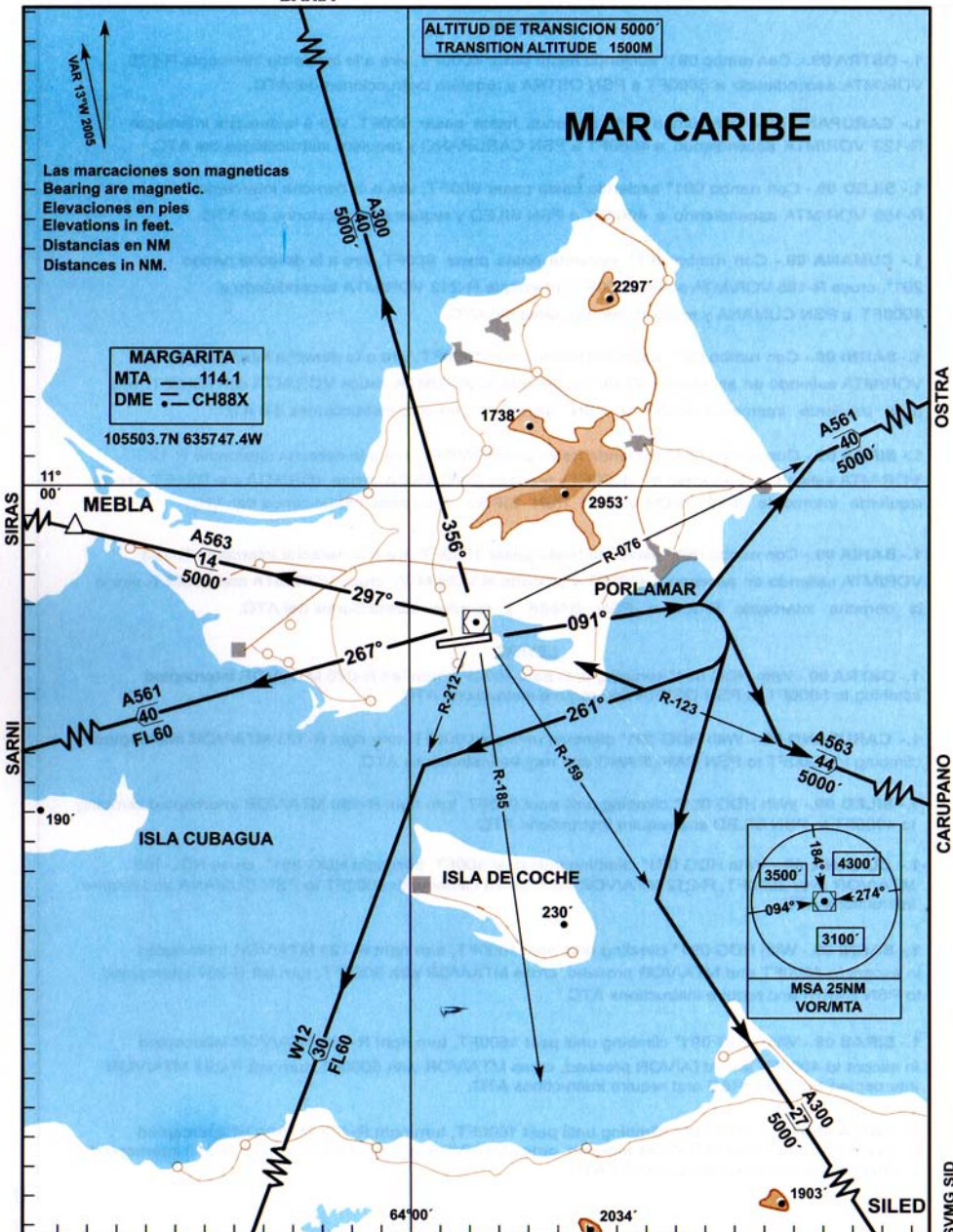
BAHIA

ALTITUD DE TRANSICION 5000'
TRANSITION ALTITUDE 1500M

MAR CARIBE

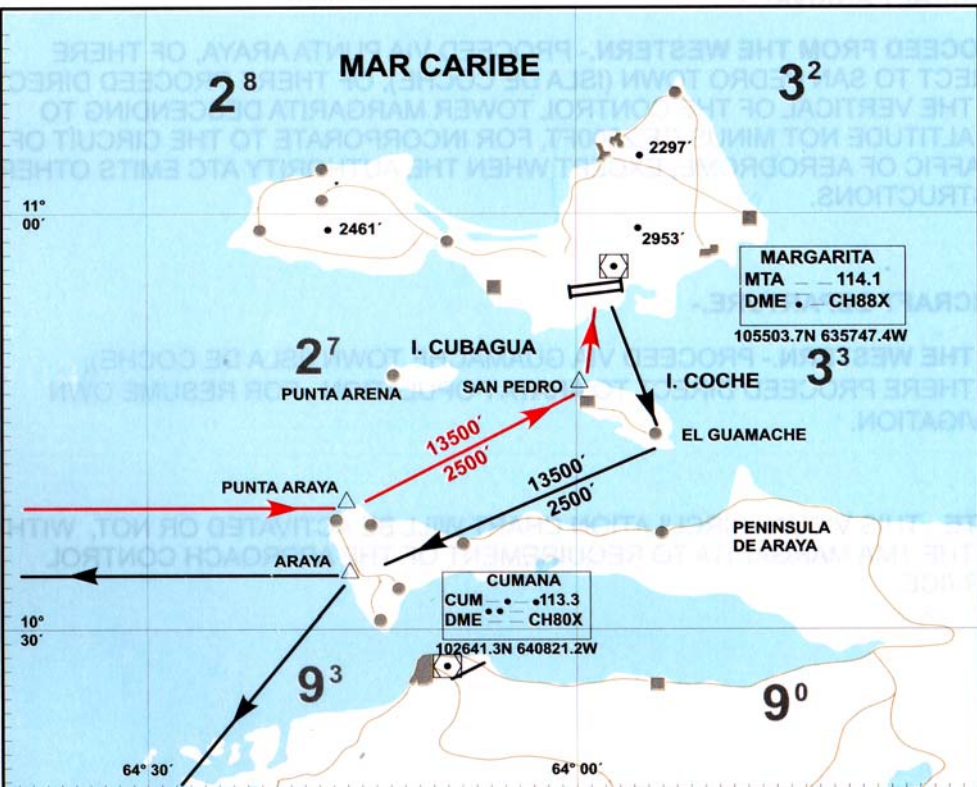
Las marcaciones son magneticas
Bearing are magnetic.
Elevaciones en pies
Elevations in feet.
Distancias en NM
Distances in NM.

MARGARITA
MTA 114.1
DME •••• CH88X
105503.7N 635747.4W



NO VALIDO PARA USO EN VUELO REAL / NOT FOR REAL FLIGHT USE

ELEV 72FT



AERONAVES ENTRANDO

PROCEDENTES DEL OCCIDENTE: PROCEDERAN VIA PUNTA ARAYA, DE ALLI DIRECTO A LA POBLACION DE SAN PEDRO (ISLA DE COCHE), DE ALLI PROCEDERAN DIRECTO A LA VERTICAL DE LA TORRE DE CONTROL MARGARITA DESCENDIENDO A UNA ALTITUD NO MENOR DE 2000FT, PARA INCORPORARSE AL CIRCUITO DE TRANSITO DE AERODROMO, EXCEPTO CUANDO LA AUTORIDAD ATC EMITA OTRAS INSTRUCCIONES.

AERONAVES SALIENDO

HACIA EL OCCIDENTE: PROCEDERAN VIA POBLACION GUAMACHE, (ISLA DE COCHE), DE ALLI PROCEDERAN DIRECTO A LA POBLACION DE ARAYA, DE ALLI REASUMIRAN PROPIA NAVEGACION A SU DESTINO.

NOTA: ESTA CARTA DE CIRCULACION VISUAL SERA ACTIVADA O DESACTIVADA DENTRO DE LA TMA MARGARITA, A REQUERIMIENTO DEL SERVICIO DE CONTROL DE APROXIMACION MARGARITA.